



Fundusze Europejskie

Współpraca uczelni i ośrodków badawczych z przedsiębiorcami w ramach działań wdrażanych przez Śląskie Centrum Przedsiębiorczości



Fundusze Europejskie
dla Śląskiego

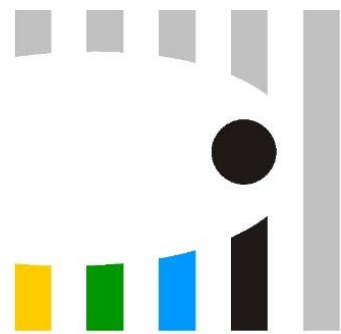


Rzeczpospolita
Polska

Dofinansowane przez
Unię Europejską



Województwo
Śląskie



Śląskie Centrum
Przedsiębiorczości

Fundusze Europejskie



Działanie FESL.01.02
Badania, rozwój i innowacje
w przedsiębiorstwach

FE SL 2021-2027

Badania, rozwój i innowacje w przedsiębiorstwach

ALOKACJA



119 860 260,00 EUR

FE SL 2021-2027

Badania, rozwój i innowacje w przedsiębiorstwach

CEL DZIAŁANIA

Rozwijanie i wzmacnianie zdolności badawczych i innowacyjnych oraz wykorzystywanie zaawansowanych technologii poprzez **realizację prac badawczo-rozwojowych** oraz **tworzenie lub rozwój zaplecza badawczo-rozwojowego w przedsiębiorstwach.**

FE SL 2021-2027

Badania, rozwój i innowacje w przedsiębiorstwach

ODBIORCY WSPARCIA

1. Przedsiębiorstwa
2. Partnerstwa przemysłowo-naukowe
(składające się z przedsiębiorstw
oraz organizacji badawczych
i upowszechniających wiedzę)



FE SL 2021-2027

Badania, rozwój i innowacje w przedsiębiorstwach

POZIOM DOFINANSOWANIA

Maksymalny, dopuszczalny poziom dofinansowania projektu:

- **85% kosztów kwalifikowalnych,**

w tym dla podmiotów stanowiących organizacje prowadzące badania

i upowszechniające wiedzę w zakresie dotyczącym działalności niegospodarczej:

- **100 % kosztów kwalifikowalnych – w tym przypadku dofinansowanie nie jest objęte zasadami pomocy państwa.**

FE SL 2021-2027

Badania, rozwój i innowacje w przedsiębiorstwach

KOSZTY KWALIFIKOWALNE

1. **Koszty wynagrodzeń merytorycznego personelu B+R**, tj. badaczy, techników i pozostałych pracowników pomocniczych biorących udział w badaniach przemysłowych i pracach rozwojowych
2. **Odpisy amortyzacyjne aparatury i sprzętu naukowo-badawczego**, będących własnością partnera wiodącego/partnera
3. **Odpisy amortyzacyjne budynków** będących własnością partnera wiodącego/partnera wpisanych do ewidencji środków trwałych
4. **Usługi zewnętrzne** (koszty badań wykonanych na podstawie umowy na warunkach pełnej konkurencji oraz koszty doradztwa i równorzędnych usług, koszty wynajmu/dzierżawy powierzchni laboratoryjnej, koszty usług informatycznych związanych z wykorzystaniem infrastruktury udostępnionej w technologii chmury obliczeniowej, koszty uzyskania i walidacji patentów i praw ochronnych)

FE SL 2021-2027

Badania, rozwój i innowacje w przedsiębiorstwach

KOSZTY KWALIFIKOWALNE

5. **Dostawy** (inne niż środki trwałe, zakup materiałów i innych środków eksploatacyjnych, na przykład surowców, półproduktów, odczynników, które są niezbędne do realizacji badań przemysłowych i prac rozwojowych lub tylko prac rozwojowych, zakup aparatury i sprzętu laboratoryjnego, raty kapitałowe leasingu oraz koszty wynajmu aparatury naukowo-badawczej i sprzętu, zakup elementów służących do budowy i na stałe zainstalowanych w prototypie, instalacji pilotażowej lub demonstracyjnej, koszty amortyzacji podatkowej, wynajmu, raty kapitałowe leasingu (operacyjnego i finansowego) wartości niematerialnej i prawnej), inne pozostałe koszty
6. **Koszty pośrednie**
7. **Koszty wsparcia uczestników projektu oraz podmiotów objętych wsparciem.**

FE SL 2021-2027

Badania, rozwój i innowacje w przedsiębiorstwach

ZASADY NABORU

Zgodność projektów z RIS:

- energetyka
- medycyna
- technologie informacyjno-komunikacyjne (ICT)
- przemysły wschodzące
- zielona gospodarka.

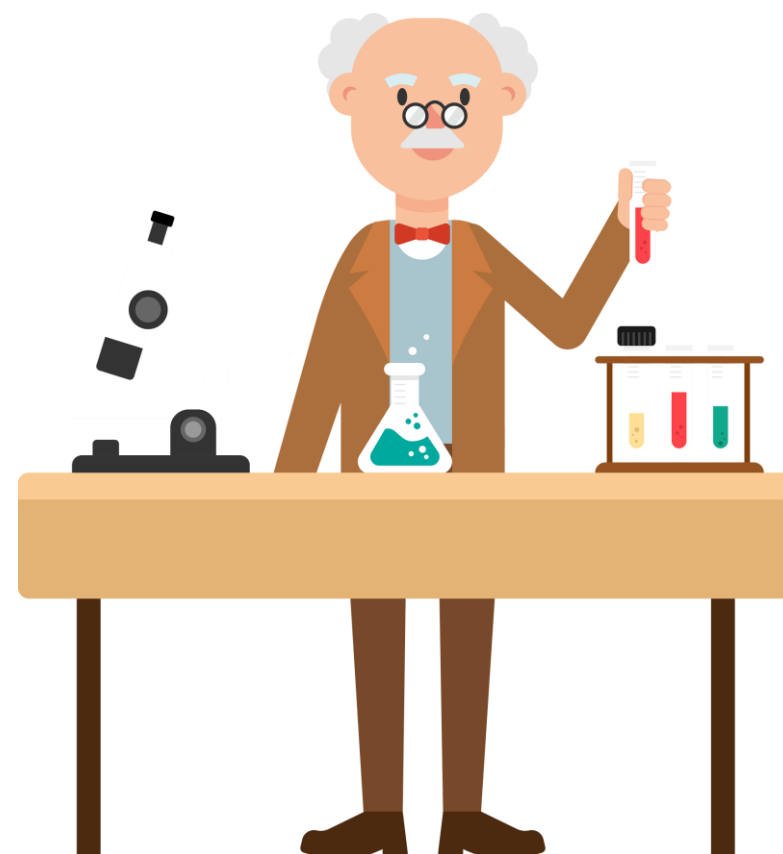


FE SL 2021-2027

Badania, rozwój i innowacje w przedsiębiorstwach

PODZIAŁ INTELIGENTNYCH SPECJALIZACJI

RIS	Liczba projektów
Energetyka	24
ICT	48
Medycyna	39
Przemysły wschodzące	40
Zielona gospodarka	34



PODSUMOWANIE

Projekty złożone

Nr działania	Nazwa	Liczba złożonych wniosków	Wartość złożonych wniosków
1.2.	Badania, rozwój i innowacje w przedsiębiorstwach	185	809 mln PLN

w tym projekty realizowane w partnerstwie

Nr działania	Nazwa	Liczba projektów
1.2.	Badania, rozwój i innowacje w przedsiębiorstwach	40

FE SL 2021-2027

Badania, rozwój i innowacje w przedsiębiorstwach

PARTNERSTWA W PODZIALE NA INTELIGENTNE SPECJALIZACJE

RIS	Liczba projektów w partnerstwie
Energetyka	3
ICT	10
Medycyna	10
Przemysły wschodzące	10
Zielona gospodarka	7



PARTNERZY PRZYKŁADY

- **UNIWERSYTET BIELSKO-BIALSKI**
- **Instytut Informatyki Teoretycznej i Stosowanej Polskiej Akademii Nauk**
- **INSTYTUT "CENTRUM ZDROWIA MATKI POLKI"**
- **AKADEMIA WYCHOWANIA FIZYCZNEGO IM.EUGENIUSZA PIASECKIEGO W POZNANIU**
- **UNIWERSYTET BIELSKO-BIALSKI**
- **SIEĆ BADAWCZA ŁUKASIEWICZ – INSTYTUT CERAMIKI I MATERIAŁÓW BUDOWLANÝCH**
- **POLITECHNIKA ŚLĄSKA**
- **WYŻSZA SZKOŁA EKONOMICZNO-HUMANISTYCZNA**
- **AKADEMIA ŚLĄSKA, Wydział Nauk Medycznych**
- **SIEĆ BADAWCZA ŁUKASIEWICZ – INSTYTUT TECHNOLOGII EKSPLOATACJI**
- **POLITECHNIKA WARSZAWSKA**
- **Instytut Biotechnologii Przemysłu Rolno-Spożywczego im. prof. Wacława Dąbrowskiego – Państwowy Instytut Badawczy**
- **UNIWERSYTET JANA DŁUGOSZA W CZĘSTOCHOWIE**
- **Sieć Badawcza Łukasiewicz – Instytut Technik Innowacyjnych EMAG**
- **UNIWERSYTET ŚLĄSKI W KATOWICACH**

PODSUMOWANIE

Projekty wybrane do dofinansowania

Nr działania	Nazwa	Liczba wybranych do dofinansowania projektów	Wartość projektów
1.2.	Badania, rozwój i innowacje w przedsiębiorstwach	55	241 mln PLN



Fundusze Europejskie

Działanie FESL.10.02 Badania, rozwój i innowacje w przedsiębiorstwach na rzecz transformacji



FE SL 2021-2027

Badania, rozwój i innowacje w przedsiębiorstwach na rzecz transformacji

ALOKACJA



70 000 000,00 EUR

FE SL 2021-2027

Badania, rozwój i innowacje w przedsiębiorstwach na rzecz transformacji

CEL DZIAŁANIA

Wsparcie skierowane było do przedsiębiorstw na projekt, którego celem jest **przekierowanie gospodarki podregionów górniczych na ścieżkę zielonego, inteligentnego i cyfrowego wzrostu** przyczyniającego się do procesu transformacji województwa śląskiego.

FE SL 2021-2027

Badania, rozwój i innowacje w przedsiębiorstwach na rzecz transformacji

ODBIORCY WSPARCIA

1. Przedsiębiorstwa
2. Partnerstwa przemysłowo-naukowe (składające się z przedsiębiorstw oraz jednostek naukowych, uczelni lub instytutów badawczych).



FE SL 2021-2027

Badania, rozwój i innowacje w przedsiębiorstwach na rzecz transformacji

POZIOM DOFINANSOWANIA

Maksymalny, dopuszczalny poziom dofinansowania projektu:

- **85% kosztów kwalifikowalnych,**

w tym dla podmiotów stanowiących organizacje prowadzące badania

i upowszechniające wiedzę w zakresie dotyczącym działalności niegospodarczej:

- **100 % kosztów kwalifikowalnych – w tym przypadku dofinansowanie nie jest objęte zasadami pomocy państwa.**

FE SL 2021-2027

Badania, rozwój i innowacje w przedsiębiorstwach na rzecz transformacji

KOSZTY KWALIFIKOWALNE

1. Personel projektu w ramach prac B+R
2. Amortyzacja sprzętu i aparatury w ramach prac B+R
3. Amortyzacja budynków w ramach prac B+R
4. Usługi zewnętrzne związane z pracami B+R



FE SL 2021-2027

Badania, rozwój i innowacje w przedsiębiorstwach na rzecz transformacji

KOSZTY KWALIFIKOWALNE

5. Dostawy (inne niż środki trwałe)
6. Koszty uzyskania i walidacji patentów i praw ochronnych
7. Pomoc szkoleniowa
8. Koszty dotyczące wdrożenia (prace przedwdrożeniowe i moduł)
9. Koszty pośrednie.

FE SL 2021-2027

Badania, rozwój i innowacje w przedsiębiorstwach na rzecz transformacji

ZASADY NABORU

Realizacja przynajmniej jednego kierunku rozwoju technologii wymienionego w dokumencie **Program Rozwoju Technologii Województwa Śląskiego na lata 2019-2030 (PRT)**.

PODSUMOWANIE

Projekty złożone

Nr działania	Nazwa	Liczba złożonych wniosków	Wartość złożonych wniosków
10.2.	Badania, rozwój i innowacje w przedsiębiorstwach na rzecz transformacji	42	181 mln PLN

w tym projekty realizowane w partnerstwie

Nr Działania	Nazwa	Liczba projektów
10.2.	Badania, rozwój i innowacje w przedsiębiorstwach na rzecz transformacji	15

PARTNERZY PRZYKŁADY

- **UNIWERSYTET PRZYRODNICZY W POZNANIU**
- **POLITECHNIKA WROCŁAWSKA**
- **POLITECHNIKA ŚLĄSKA**
- **SIEĆ BADAWCZA ŁUKASIEWICZ – POZNAŃSKI INSTYTUT TECHNOLOGICZNY**
- **AKADEMIA GÓRNICZO-HUTNICZA IM.STANISŁAWA STASZICA W KRAKOWIE**
- **INSTYTUT BADAŃ STOSOWANYCH POLITECHNIKI WARSZAWSKIEJ SPÓŁKA Z OGRANICZONĄ ODPOWIEDZIALNOŚCIĄ**
- **UNIWERSYTET BIELSKO-BIALSKI**
- **SIEĆ BADAWCZA ŁUKASIEWICZ – INSTYTUT METALI NIEŻELAZNYCH**
- **POLITECHNIKA KRAKOWSKA IM.TADEUSZA KOŚCIUSZKI**
- **SIEĆ BADAWCZA ŁUKASIEWICZ – INSTYTUT METALI NIEŻELAZNYCH**
- **INSTYTUT TECHNIKI GÓRNICZEJ KOMAG**



Dziękuję za uwagę.